

# ITEK

design — Aitor García De Vicuña

en – **ITEK** is a collection of task chairs designed for intensive use. With their numerous ergonomic elements and their great capacity for functional adaptability, the chairs respond to the requirements of modern and healthy work spaces.

es – **ITEK** es una colección de sillas operativas para puestos de trabajo de uso intensivo. Sus numerosos elementos ergonómicos y su gran capacidad de adaptabilidad funcional dan respuesta a espacios de trabajo actuales y saludables.

fr – **ITEK** est une collection de sièges de travail destinés aux travaux intensifs. Ses nombreux éléments ergonomiques et sa grande capacité d'adaptation fonctionnelle répondent aux espaces de travail actuels et sains.

de – **ITEK** ist eine Kollektion von Arbeitsstühlen, die für den intensiven Einsatz konzipiert sind. Mit ihren zahlreichen ergonomischen Elementen und ihrer großen Fähigkeit zur funktionalen Anpassungsfähigkeit reagieren die Stühle auf die Anforderungen moderner und gesunder Arbeitsräume.



**en** – The **ITEK** collection consists of advanced task chairs that can be customized with different ergonomic elements. The breathable technical mesh backrest is available in 4 colors and incorporates a lumbar support with adjustable height. The chairs can be equipped with adjustable or fix arms as well as different types of bases, casters and movement mechanisms. The collection is completed with stackable cantilever armchairs that are ideal for meeting areas. The chairs can be upholstered with any fabric of the **INCLASS** swatch book or with fabrics supplied or specified by the client.

**es** – La colección está formada por avanzadas sillas operativas que se pueden personalizar con diferentes elementos ergonómicos. El respaldo de malla técnica transpirable esta disponible en 4 colores e incorpora apoyo lumbar de altura regulable. Las sillas pueden equipar brazos regulables o fijos así como distintos tipos de bases, ruedas y mecanismos de movimiento. La colección se completa con los sillones apilables con pie de patín que son ideales para zonas de reunión. Las sillas se pueden tapizar con cualquier tejido del muestrario **INCLASS** o con telas suministradas o especificadas por el cliente.

**fr** – La collection se compose de sièges de travail avancés pouvant être personnalisés avec différents éléments ergonomiques. Le dossier en resille technique respirante est disponible en 4 couleurs et incorpore un support lombaire à hauteur réglable. Les chaises peuvent être équipées d'accoudoirs réglables ou fixes ainsi que de différents types de bases, de roulettes et de mécanismes. La collection est complétée par des fauteuils luge, parfaits pour les espaces de réunion. Les chaises peuvent être tapissées en n'importe quel tissu du nuancier **INCLASS** ou avec de tissus fournis ou spécifiés par le client.

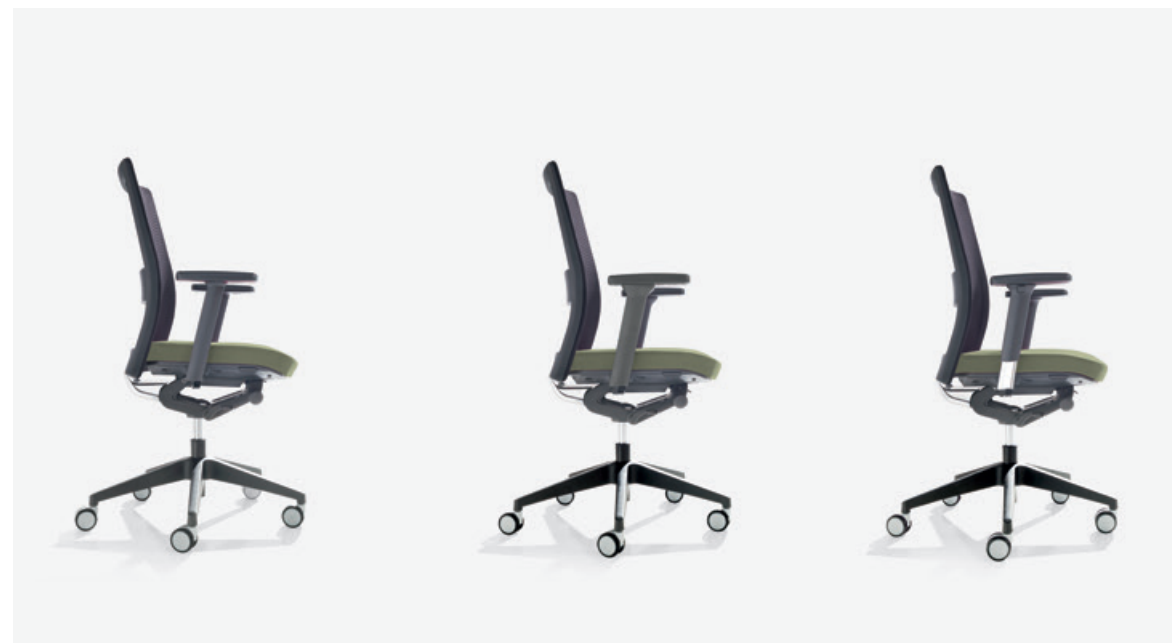
**de** – Die **ITEK**-Kollektion besteht aus fortschrittlichen Arbeitsstühlen, die mit verschiedenen ergonomischen Elementen angepasst werden können. Die atmungsaktive technische Netzrückenlehne ist in 4 Farben erhältlich und verfügt über eine höhenverstellbare Lordosenstütze. Die Stühle können mit verstellbaren oder fixen Armlehnen sowie verschiedenen Untergestellen, Rollen und Bewegungsmechanismen ausgestattet werden. Abgerundet wird die Kollektion mit stapelbaren Freischwinger-Sesseln, die sich ideal für Besprechungsbereiche eignen. Die Stühle können mit jedem Stoff aus dem **INCLASS** Musterbuch oder mit vom Kunden gelieferten oder spezifizierten Stoffen gepolstert werden.



INCLASS



INCLASS



**en** – ITEK cantilever armchairs stands out due to its functionality and design.

**es** – Los sillones ITEK con pie de patín destacan por su polivalencia y diseño.

**fr** – Le fauteuil ITEK avec piètement luge brille par son design.

**de** – ITEK Freischwinger Sessel zeichnen sich durch Funktionalität und Design aus.

INCLASS





## Overview / Colección



—  
**Task chair synchro  
 mesh backrest**  
 Silla sincro  
 respaldo de malla



—  
**Visitor chair with cantilever base  
 mesh backrest**  
 Silla con pie patín  
 respaldo de malla

## Bases / Bases



—  
**5 star polished aluminium**  
 5 radios aluminio pulido  
 + casters / ruedas



—  
**5 star Polyamide**  
 5 radios poliamida  
 + casters / ruedas

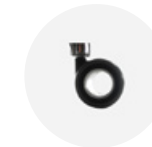
## Accessories / Accesorios



—  
**Fix arm**  
 Brazo fijo



—  
**4D adjustable arms**  
 Brazo regulable 4D



—  
**Hollowed twin castor**  
 Ruedas dobles de eje hueco

## Finishes / Acabados

en

—  
**Mesh backrest:** are available in five mesh colours (black, grey, white and green)

**Upholstered seats:** can be upholstered in all the materials indicated in the finishes book.

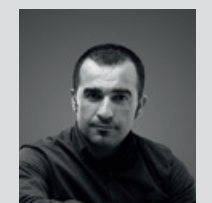
**Cantilever frames:** polyester powder coated in colours M1 and chrome from the metallic swatch card.

es

—  
**Respaldos de malla:** están disponibles en cinco colores de malla ( negro, gris, blanco y verde).

**Asientos tapizados:** los sofás se pueden tapizar en todos los materiales indicados en el libro de acabados.

**Pies de patín:** pintura de poliéster termoendurecida en colores M1 y cromo del libro de acabados.



ITEK  
 Designed in Alava  
 by Aitor García de Vicuña  
 www.agvestudio.com

INCLASS